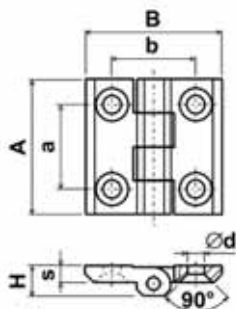


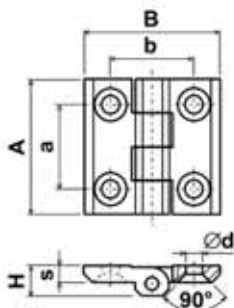
Panty průmyslové Typ: 560-548-AxB
Materiál: PA plněný sklem, čep nerezový; Barva: černá

A	B	a	b	∅d	H	s
40.0	40.0	25.0	25.0	5.3	9.0	5.0



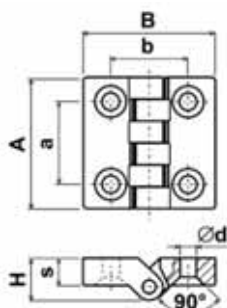
Panty průmyslové Typ: 560-110-AxB
Materiál: PA plněný sklem, čep nerezový; Barva: černá

A	B	a	b	∅d	H	s
50.0	50.0	30.0	30.0	6.3	11.5	6.0

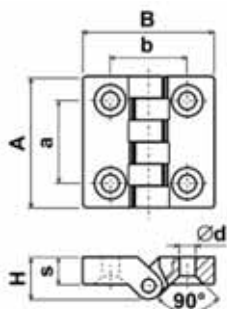


Panty průmyslové Typ: 560-622-AxB
Materiál: PA plněný sklem, čep nerezový; Barva: černá

A	B	a	b	∅d	H	s
49.0	49.0	30.0	30.0	6.8	16.5	10.5

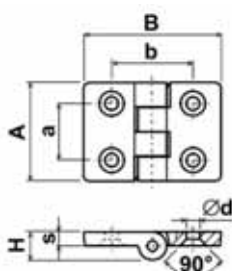


Panty průmyslové Typ: 560-134-AxB
Materiál: PA plněný sklem, čep pozinkovaný; Barva: černá



A	B	a	b	Ød	H	s
32.0	32.0	20.0	20.0	4.5	10.5	7.0
48.0	48.0	30.0	30.0	6.5	15.5	10.5
64.0	64.0	40.0	40.0	6.5	19.0	13.0
96.0	96.0	60.0	63.0	8.5	24.0	16.0

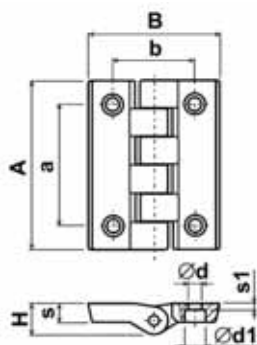
Panty průmyslové Typ: 560-621-AxB
Materiál: PA plněný sklem, čep nerezový; Barva: černá



A	B	a	b	Ød	H	s
40.0	38.0	20.0	24.0	4.3	6.5	4.0
40.0	40.0	20.0	24.0	4.3	6.5	4.0
40.0	50.0	20.0	30.0	4.3	6.5	4.0
48.0	57.0	28.0	35.0	6.5	14.0	7.0
48.0	67.0	28.0	40.0	6.5	14.0	7.0
48.0	77.0	28.0	45.0	6.5	14.0	7.0
48.0	87.0	28.0	50.0	6.5	14.0	7.0
49.0	68.0	30.0	45.0	6.5	19.0	10.0

Poznámka: Panty lze dodat rovněž pro šrouby s válcovou hlavou.

Panty průmyslové Typ: 560a-110-AxB
Materiál: PA plněný sklem, čep pozinkovaný; Barva: černá

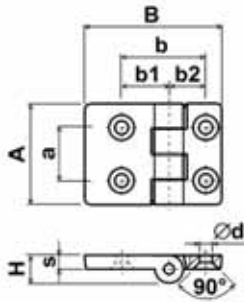


A	B	a	b	Ød	Ød1	H	s	s1
103.0	79.0	73.0	49.0	8.2	13.5	19.0	11.5	3.5

Panty průmyslové Typ: 560a-621-AxB
Materiál: PA plněný sklem, čep nerezový; Barva: černá



A	B	a	b	b1	b2	∅d	H	s
48.0	62.0	28.0	37.5	20.0	17.5	6.5	14.0	7.0
48.0	68.0	28.0	40.0	22.5	17.5	6.5	14.0	7.0
48.0	72.0	28.0	42.5	25.0	17.5	6.5	14.0	7.0
48.0	73.0	28.0	42.5	22.5	20.0	6.5	14.0	7.0
48.0	78.0	28.0	45.0	25.0	20.0	6.5	14.0	7.0
48.0	82.0	28.0	47.5	25.0	22.5	6.5	14.0	7.0

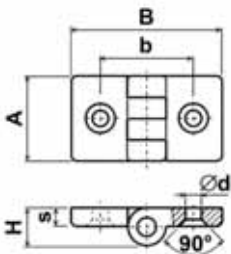


Poznámka: Panty lze dodat rovněž pro šrouby s válcovou hlavou.

Panty průmyslové Typ: 560b-110-AxB
Materiál: PA plněný sklem, čep pozinkovaný; Barva: černá



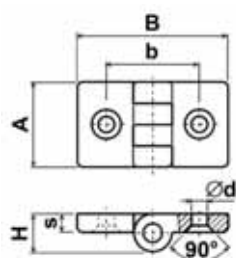
A	B	b	∅d	H	s
37.0	65.0	41.0	6.5	16.5	8.0



Panty průmyslové Typ: 560b-621-AxB
Materiál: PA plněný sklem, čep nerezový; Barva: černá

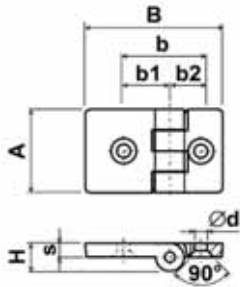
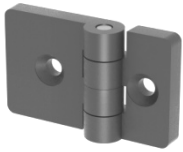


A	B	b	∅d	H	s
25.0	35.0	24.0	4.3	6.5	4.0
25.0	47.0	30.0	4.3	6.5	4.0
40.0	50.0	30.0	6.5	14.0	7.0
40.0	80.0	45.0	6.5	14.0	7.0



Poznámka: Panty lze dodat rovněž pro šrouby s válcovou hlavou.

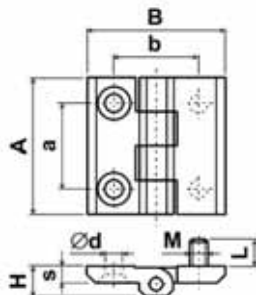
Panty průmyslové Typ: 560c-621-AxB
Materiál: PA plněný sklem, čep nerezový; Barva: černá



A	B	b	b1	b2	Ød	H	s
25.0	41.0	27.0	15.0	12.0	4.3	6.5	4.0
40.0	65.0	37.5	22.5	15.0	6.5	14.0	7.0

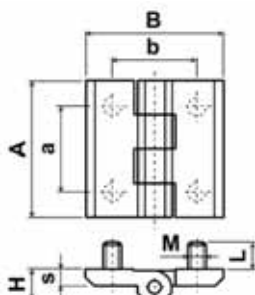
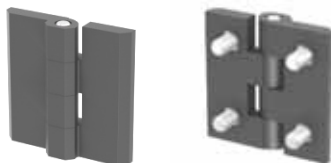
Poznámka: Panty lze dodat rovněž pro šrouby s válcovou hlavou.

Panty průmyslové Typ: 560c-110-AxB
Materiál: PA plněný sklem, čep nerezový, závit pozinkovaný; Barva: černá



A	B	a	b	Ød	M	L	H	s
50.0	50.0	30.0	30.0	6.3	M 6	8.5	11.5	6.0

Panty průmyslové Typ: 560d-110-AxB
Materiál: PA plněný sklem, čep nerezový, závit pozinkovaný; Barva: černá

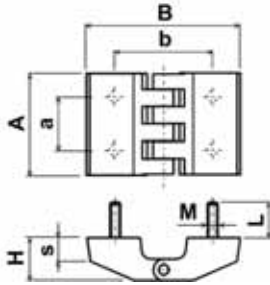


A	B	a	b	M	L	H	s
50.0	50.0	30.0	30.0	M 6	8.5	11.5	6.0

Panty průmyslové Typ: 560e-110-AxB

Materiál: PA plněný sklem, čep a závit pozinkovaný; Barva: černá

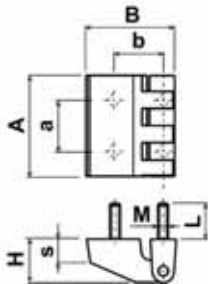
A	B	a	b	M	L	H	s
49.0	71.0	24.0	46.5	M 5	17.0	20.5	11.0



Panty průmyslové Typ: 560f-110-AxB

Materiál: PA plněný sklem, čep a závit pozinkovaný; Barva: černá

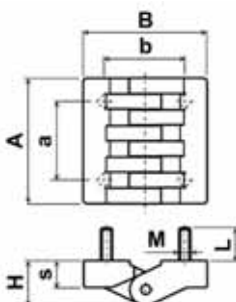
A	B	a	b	M	L	H	s
49.0	41.0	24.0	23.0	M 5	17.0	20.5	11.0



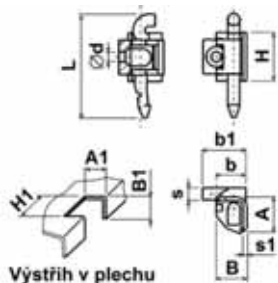
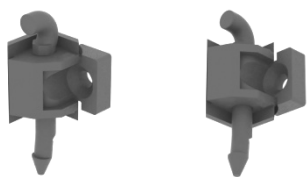
Panty průmyslové Typ: 560g-110-AxB

Materiál: PA plněný sklem, čep a závit pozinkovaný; Barva: černá

A	B	a	b	M	L	H	s
65.0	64.0	40.5	40.5	M 6	17.5	23.0	14.0



A	B	H	b	$\varnothing d$	s	b1	s1	L	A1	B1	H1
17.5	15.0	26.0	14.5	5.2	6.0	21.0	2.0	51.5	13.5	14.0	18.0



Poznámka: Pant je určen pro montáž do hrany dveří o síle plechu 1.5 mm včetně laku.