

7.

Ložiska  
kluzná



str. 1]



str. 1]



str. 1,2]

103-034



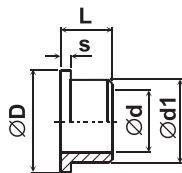
str. 2]

V případě, že požadovaný prvek nenaleznete, kontaktujte nás. Můžeme Vám nabídnout výrobu součástí **na zakázku**. Stačí zaslat náčrtek či vzorek s uvedením závazných a nezávazných rozměrů a zmínit se o účelu použití a předpokládaném množství výlisků.

### Ložiska kluzná s osazením

Typ: 008-007-d/d1/DxL

Materiál: PP Barva: černá



$\varnothing d$	$\varnothing d1$	$\varnothing D$	L	s	balení
2.0	3.5	6.0	6.0	1.2	1000 ▲D
4.0	7.0	10.0	7.5	2.5	1000 ▲D
5.1	6.4	11.0	11.0	2.0	1000 ▲D
6.0	13.0	16.0	10.0	2.0	1000 ▲D
6.0	8.0	10.0	8.0	2.0	1000 ▲D
8.0	11.0	17.0	8.0	0.9	1000 ▲D
8.0	13.0	16.0	10.0	2.0	1000 ▲D
9.0	16.0	19.0	30.0	5.0	1000 ▲D
10.0	22.0	24.5	28.0	9.0	1000 ▲D
10.0	24.0	27.5	30.0	3.0	1000 ▲D
10.2	13.8	20.0	14.0	2.0	1000 ▲D
11.0	14.4	24.0	30.0	5.0	1000 ▲D
11.2	19.1	22.0	25.0	3.0	1000 ▲D
12.3	22.0	31.0	20.0	4.0	1000 ▲D
13.0	21.5	25.0	30.0	4.0	1000 ▲D
13.2	14.9	18.0	16.5	1.5	1000 ▲D
16.0	25.0	33.0	25.0	2.0	1000 ▲D
16.0	35.0	38.0	38.0	4.0	1000 ▲D
16.3	22.0	31.0	20.0	4.0	1000 ▲D
16.5	22.0	28.0	15.0	4.0	1000 ▲D
17.5	28.0	33.0	40.0	4.0	1000 ▲D
19.0	24.5	29.0	30.5	8.0	1000 ▲D
19.2	20.8	25.0	30.0	25.0	1000 ▲D
20.0	25.0	30.0	17.0	6.0	1000 ▲D
20.0	26.0	32.0	18.0	3.0	1000 ▲D
20.0	26.0	32.0	26.0	5.0	1000 ▲D
20.0	30.0	33.0	20.0	4.0	1000 ▲D
20.5	25.0	28.5	75.0	5.0	1000 ▲D
21.5	25.5	30.0	21.0	2.0	1000 ▲D
22.0	25.0	30.0	21.0	3.0	1000 ▲D
22.7	32.6	40.0	40.0	5.0	1000 ▲D
25.0	30.0	36.0	30.0	2.0	1000 ▲D
35.5	47.0	52.0	37.5	7.0	1000 ▲D
27.5	34.5	40.5	38.0	3.0	1000 ▲D
32.0	35.5	42.0	35.0	5.0	1000 ▲D
32.0	40.0	45.0	35.0	3.0	1000 ▲D
33.0	36.0	41.0	42.0	2.5	1000 ▲D
35.5	39.0	44.0	20.0	3.0	1000 ▲D
36.0	42.0	46.0	48.0	2.0	1000 ▲D
51.0	55.0	57.0	75.0	5.0	1000 ▲D

### Seznam symbolů a zkratk

<b>PP</b>	Polypropylen
<b>PA</b>	Polyamid
<b>▲</b>	skladová položka, standardní provedení nižší odběr než je balení: přírážka 50 Kč termín dodání: do 1 týdne nebo do druhého dne *
<b>▲▲</b>	zakázková položka, standardní provedení nižší odběr než je balení: přírážka 200 Kč termín dodání asi 2 - 3 týdny **
<b>▲D</b>	zakázková položka nižší odběr než je balení: přírážka 500 Kč termín dodání asi 3 - 4 týdny **

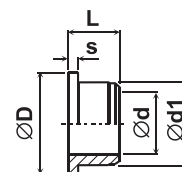
\* Své zboží můžete mít již následující pracovní den, pokud si jeho dodání PROFI-BALÍKEM dohodnete do 10.00 hod.

\*\* V případě doprodeje skladových zbytků jsou dodací podmínky shodné jako u skladových položek

### Ložiska kluzná s osazením

Typ: 008-003-d/d1/DxL

Materiál: PA Barva: přírodní

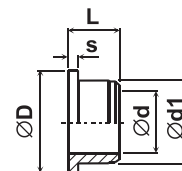


$\varnothing d$	$\varnothing d1$	$\varnothing D$	L	s	balení
3.0	5.0	8.0	7.0	2.2	50 ▲
4.0	6.0	9.0	8.0	2.0	50 ▲
5.0	8.0	11.0	10.0	2.0	50 ▲
6.0	9.0	12.0	6.0	2.0	50 ▲
6.0	9.0	12.0	11.0	2.0	50 ▲
8.0	11.0	16.0	7.0	2.0	50 ▲
8.0	11.0	16.0	13.0	2.0	50 ▲
10.0	13.0	18.0	8.0	2.0	50 ▲
10.0	13.0	18.0	15.0	2.0	50 ▲
10.0	13.0	21.0	16.0	3.0	50 ▲
12.0	16.0	21.0	19.0	2.0	50 ▲
14.0	18.0	28.0	21.0	3.0	50 ▲
18.0	22.0	30.0	25.0	2.5	25 ▲▲
18.5	20.0	23.5	7.5	1.4	25 ▲▲
20.0	24.0	30.0	26.0	2.0	25 ▲▲
24.0	30.0	37.0	30.0	2.5	10 ▲▲
25.0	30.0	37.0	30.0	2.5	10 ▲▲
28.0	33.0	40.0	33.0	2.5	10 ▲▲
30.0	35.0	42.0	35.0	2.5	10 ▲▲
32.0	38.0	45.0	38.0	3.0	10 ▲▲
40.0	46.0	55.0	46.0	3.0	10 ▲▲
60.0	68.0	81.0	50.0	4.0	10 ▲▲

### Ložiska kluzná s osazením

Typ: 008-034-d/d1/DxL

Materiál: PA Barva: přírodní



$\varnothing d$	$\varnothing d1$	$\varnothing D$	L	s	balení
6.0	8.0	10.0	10.0	2.0	100 ▲
6.0	10.0	15.0	8.0	1.5	100 ▲
6.0	10.0	15.0	10.0	1.5	100 ▲
8.0	12.0	16.0	6.0	2.0	100 ▲
8.0	12.0	16.0	12.0	2.0	100 ▲
8.0	14.0	20.0	10.0	2.0	100 ▲
8.0	14.0	20.0	12.0	2.0	100 ▲▲
10.0	12.0	16.0	6.0	2.0	100 ▲▲
10.0	12.0	16.0	12.0	2.0	100 ▲▲
10.0	14.0	20.0	10.0	2.0	100 ▲▲
10.0	14.0	20.0	12.0	2.0	100 ▲

pokračování 008-034

$\varnothing d$	$\varnothing d1$	$\varnothing D$	L	s	balení
10.0	16.0	20.0	10.0	2.0	100 ▲▲
10.0	16.0	20.0	12.0	2.0	100 ▲
10.0	18.0	24.0	20.0	4.0	100 ▲▲
12.0	14.0	20.0	10.0	2.0	100 ▲
12.0	14.0	20.0	12.0	2.0	100 ▲▲
12.0	16.0	20.0	10.0	2.0	100 ▲
12.0	16.0	20.0	12.0	2.0	100 ▲
12.0	18.0	24.0	20.0	4.0	100 ▲
12.0	22.0	30.0	20.0	4.0	100 ▲▲
13.0	17.0	24.0	20.0	4.0	100 ▲▲
13.0	20.0	28.0	20.0	4.0	100 ▲▲
14.0	17.0	24.0	20.0	4.0	100 ▲▲
14.0	20.0	28.0	20.0	4.0	100 ▲▲
14.0	20.0	30.0	20.0	4.0	100 ▲▲
14.0	20.0	30.0	24.0	2.0	100 ▲▲
14.0	22.0	30.0	20.0	4.0	100 ▲▲
14.0	24.0	30.0	20.0	4.0	100 ▲▲
15.0	20.0	28.0	20.0	4.0	100 ▲▲
15.0	20.0	30.0	20.0	4.0	100 ▲▲
15.0	22.0	30.0	20.0	4.0	100 ▲▲
15.0	25.0	30.0	20.0	4.0	100 ▲▲
16.0	20.0	28.0	15.0	2.0	100 ▲▲
16.0	20.0	28.0	20.0	4.0	100 ▲▲
16.0	20.0	30.0	20.0	4.0	100 ▲▲
16.0	22.0	30.0	15.0	2.0	100 ▲
16.0	22.0	30.0	20.0	4.0	100 ▲▲
16.0	24.0	30.0	15.0	2.0	100 ▲▲
16.0	24.0	30.0	20.0	4.0	100 ▲▲
16.0	25.0	30.0	20.0	4.0	100 ▲▲
16.0	26.0	30.0	20.0	4.0	100 ▲▲
16.0	26.0	32.0	20.0	4.0	100 ▲▲
18.0	22.0	30.0	20.0	4.0	100 ▲▲
18.0	24.0	30.0	20.0	4.0	100 ▲▲
18.0	25.0	30.0	20.0	4.0	100 ▲▲
18.0	26.0	30.0	20.0	4.0	100 ▲▲
18.0	26.0	32.0	20.0	4.0	100 ▲
20.0	24.0	30.0	15.0	2.0	100 ▲
20.0	24.0	30.0	20.0	4.0	100 ▲▲
20.0	25.0	30.0	15.0	2.0	100 ▲▲
20.0	25.0	30.0	20.0	4.0	100 ▲▲
20.0	26.0	30.0	12.0	2.0	100 ▲▲
20.0	26.0	30.0	20.0	4.0	100 ▲▲
20.0	26.0	32.0	15.0	2.0	100 ▲
20.0	26.0	32.0	20.0	3.0	100 ▲
20.0	26.0	32.0	20.0	4.0	100 ▲▲
20.0	28.0	34.0	20.0	4.0	100 ▲▲
20.0	30.0	36.0	20.0	3.0	100 ▲▲
20.0	30.0	36.0	24.0	4.0	100 ▲
22.0	25.0	30.0	20.0	4.0	100 ▲
22.0	26.0	30.0	20.0	4.0	100 ▲▲
22.0	26.0	32.0	20.0	4.0	100 ▲▲
22.0	28.0	34.0	20.0	4.0	100 ▲▲
22.0	30.0	36.0	24.0	4.0	100 ▲▲
22.0	32.0	40.0	24.0	4.0	100 ▲▲
24.0	30.0	36.0	24.0	4.0	100 ▲▲
24.0	32.0	40.0	24.0	4.0	100 ▲▲
24.0	35.0	45.0	24.0	4.0	100 ▲▲
25.0	30.0	36.0	20.0	3.0	100 ▲▲
25.0	30.0	36.0	24.0	4.0	100 ▲
25.0	32.0	40.0	20.0	3.0	100 ▲▲
25.0	32.0	40.0	24.0	4.0	100 ▲▲
25.0	35.0	45.0	20.0	3.0	100 ▲▲
25.0	35.0	45.0	24.0	4.0	100 ▲▲
25.0	35.0	45.0	30.0	4.0	100 ▲▲
25.0	36.0	45.0	24.0	4.0	100 ▲
26.0	32.0	40.0	24.0	4.0	100 ▲▲
26.0	35.0	45.0	24.0	4.0	100 ▲▲
26.0	36.0	45.0	24.0	4.0	100 ▲▲
26.0	38.0	48.0	24.0	4.0	100 ▲▲
28.0	32.0	40.0	24.0	4.0	100 ▲▲
28.0	32.0	40.0	30.0	4.0	100 ▲▲
28.0	35.0	45.0	24.0	4.0	100 ▲▲
28.0	35.0	45.0	30.0	4.0	100 ▲▲
28.0	36.0	45.0	24.0	4.0	100 ▲▲
28.0	38.0	48.0	24.0	4.0	100 ▲▲
28.0	38.0	48.0	30.0	4.0	100 ▲▲
28.0	40.0	50.0	24.0	4.0	100 ▲▲
30.0	32.0	40.0	24.0	4.0	100 ▲▲
30.0	32.0	40.0	30.0	4.0	100 ▲▲
30.0	35.0	45.0	24.0	4.0	100 ▲▲
30.0	35.0	45.0	30.0	4.0	100 ▲▲
30.0	36.0	45.0	24.0	4.0	100 ▲▲
30.0	38.0	48.0	24.0	4.0	100 ▲▲
30.0	38.0	48.0	30.0	4.0	100 ▲▲

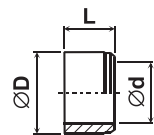
pokračování 008-034

$\varnothing d$	$\varnothing d1$	$\varnothing D$	L	s	balení
30.0	40.0	50.0	24.0	4.0	100 ▲▲
32.0	35.0	45.0	24.0	4.0	100 ▲▲
32.0	35.0	45.0	30.0	4.0	100 ▲▲
32.0	36.0	45.0	24.0	4.0	100 ▲▲
32.0	38.0	48.0	24.0	4.0	100 ▲▲
32.0	38.0	48.0	30.0	4.0	100 ▲▲
32.0	40.0	50.0	24.0	4.0	100 ▲▲
32.0	40.0	50.0	30.0	4.0	100 ▲▲
32.0	44.0	54.0	40.0	5.0	100 ▲▲
33.0	40.0	50.0	24.0	4.0	100 ▲▲
33.0	40.0	50.0	30.0	4.0	100 ▲▲
33.0	44.0	54.0	40.0	5.0	50 ▲▲
36.0	40.0	50.0	24.0	4.0	100 ▲▲
36.0	44.0	54.0	40.0	5.0	50 ▲▲
36.0	48.0	58.0	40.0	5.0	50 ▲▲
38.0	44.0	54.0	40.0	5.0	50 ▲▲
38.0	48.0	58.0	40.0	5.0	50 ▲▲
38.0	50.0	60.0	40.0	5.0	50 ▲▲
40.0	44.0	54.0	40.0	5.0	50 ▲▲
40.0	48.0	58.0	40.0	5.0	50 ▲▲
40.0	50.0	60.0	40.0	5.0	50 ▲▲
40.0	56.0	70.0	40.0	5.0	50 ▲▲
42.0	48.0	58.0	40.0	5.0	50 ▲▲
42.0	50.0	60.0	40.0	5.0	50 ▲▲
42.0	56.0	70.0	40.0	5.0	50 ▲▲
45.0	56.0	70.0	40.0	5.0	50 ▲▲
45.0	60.0	70.0	40.0	5.0	50 ▲▲
48.0	56.0	70.0	40.0	5.0	50 ▲▲
48.0	60.0	70.0	40.0	5.0	50 ▲▲
50.0	56.0	70.0	40.0	5.0	50 ▲▲
50.0	56.0	70.0	50.0	5.0	50 ▲▲
50.0	60.0	70.0	40.0	5.0	50 ▲▲
50.0	60.0	70.0	50.0	5.0	50 ▲▲

**Ložiska kluzná**

Typ: 103-034-d/DxL

Materiál: PA Barva: přírodní



$\varnothing d$	$\varnothing D$	L	balení
8.0	12.0	10.0	100 ▲▲
8.0	14.0	10.0	100 ▲▲
10.0	12.0	10.0	100 ▲▲
10.0	14.0	10.0	100 ▲▲
10.0	16.0	10.0	100 ▲▲
12.0	14.0	10.0	100 ▲▲
12.0	16.0	10.0	100 ▲▲
12.0	18.0	14.0	100 ▲▲
15.0	20.0	15.0	100 ▲▲
15.0	22.0	15.0	100 ▲▲
15.0	25.0	15.0	100 ▲▲
16.0	20.0	15.0	100 ▲▲
16.0	22.0	15.0	100 ▲▲
16.0	24.0	15.0	100 ▲▲
20.0	24.0	15.0	100 ▲▲
20.0	25.0	15.0	100 ▲▲
20.0	26.0	20.0	100 ▲▲
20.0	28.0	20.0	100 ▲▲
20.0	30.0	20.0	100 ▲▲
25.0	30.0	32.0	100 ▲▲
25.0	32.0	20.0	100 ▲▲
25.0	35.0	20.0	100 ▲▲
28.0	32.0	20.0	100 ▲▲
28.0	35.0	20.0	100 ▲▲
28.0	38.0	19.0	100 ▲▲
30.0	35.0	20.0	100 ▲▲
30.0	36.0	30.0	100 ▲▲
30.0	40.0	30.0	100 ▲▲
32.0	36.0	30.0	100 ▲▲
32.0	40.0	30.0	100 ▲▲
40.0	45.0	40.0	100 ▲▲
40.0	48.0	40.0	50 ▲▲
40.0	50.0	40.0	50 ▲▲
50.0	56.0	50.0	50 ▲▲
50.0	60.0	50.0	50 ▲▲
54.0	62.0	60.0	50 ▲▲