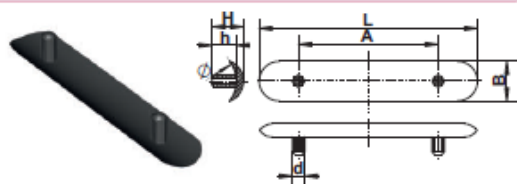


Nožičky sedlové s trny základna kruhová

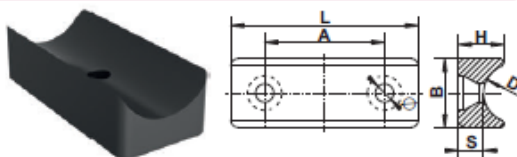
Typ: 279-034-trubka
Materiál: PE Barva: černá



| trubka \varnothing | L x B | A | $\varnothing d$ | h | H |
|----------------------|--------------|------|-----------------|------|------|
| 18.0 - 22.0 | 100.0 x 11.8 | 64.0 | 5.3 | 10.3 | 13.8 |
| 22.0 - 25.0 | 100.0 x 14.5 | 64.0 | 5.3 | 11.0 | 14.0 |
| 28.0 - 30.0 | 100.0 x 17.2 | 64.0 | 5.3 | 11.0 | 14.5 |

Nožičky sedlové základna rovná

Typ: 249-034-trubka
Materiál: PE Barva: černá

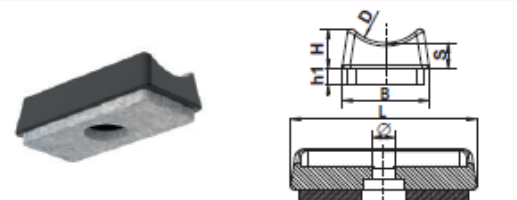


| trubka D | L | B | H | S | \varnothing vrtání | A |
|---------------|------|------|------|-----|----------------------|------|
| 18.0 - 22.0 | 53.5 | 19.8 | 13.6 | 7.0 | 5.2 (2x) | 33.5 |
| 22.0 - 25.0 * | 49.8 | 23.0 | 10.7 | 7.0 | 5.8 (1x) | |
| 28.0 - 30.0 | 44.8 | 24.8 | 11.8 | 7.7 | 5.2 (2x) | 22.5 |
| 40.0 | 49.8 | 23.0 | 10.0 | 6.3 | 5.5 (1x) | |
| 45.0 | 46.5 | 45.8 | 17.8 | 7.8 | 6.0 (2x) | 22.5 |

Poznámka: tyto nožičky je také možno vyrobit z čirého kopolyesteru. Rozměr 22-25* je také možno dodat s 3.3 mm silnou přírodní plastovou podložkou.

Nožičky sedlové základna rovná s filcem

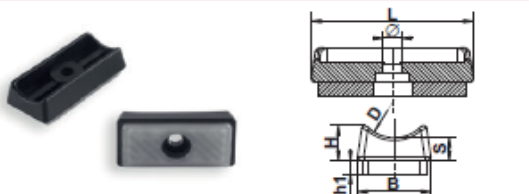
Typ: 249-034-trubka s filcem
Materiál: PE Barva: černá



| trubka D | L | B | H | s | \varnothing vrtání | h1 |
|-------------|------|------|------|-----|----------------------|-----|
| 22.0 - 25.0 | 49.8 | 23.0 | 10.7 | 7.0 | 5.8 | 4.0 |

Nožičky sedlové základna rovná

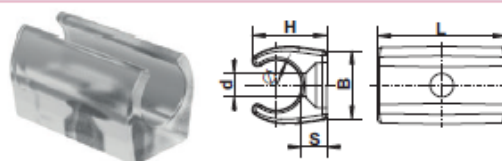
Typ: 249-034-trubka s přírodní podložkou
Materiál: PE Barva: černá



| trubka D | \varnothing vrtání | L | B | H | s | h1 |
|-------------|----------------------|------|------|------|-----|-----|
| 22.0 - 25.0 | 5.8 | 49.8 | 23.0 | 10.7 | 7.0 | 3.3 |

Nožičky sedlové základna rovná

Typ: 249a-034-trubka
Materiál: PE Barva: černá

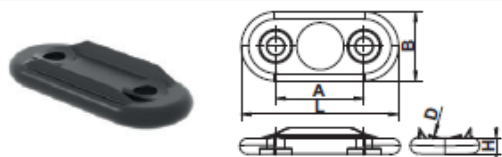


| trubka \varnothing | L | B | H | S | vrtání \varnothing |
|----------------------|------|------|------|-----|----------------------|
| 12.0 | 30.0 | 16.0 | 17.6 | 6.0 | 5.5 |

Poznámka: tyto kluzáky je také možno vyrobit z čirého kopolyesteru

Nožičky sedlové základna rovná

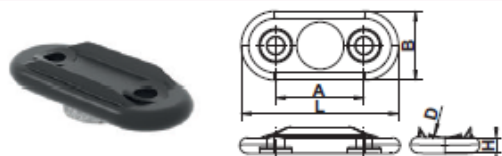
Typ: 249b-034-trubka
Materiál: PA Barva: černá



| trubka D | L | B | H | A | vrtání \varnothing |
|-------------|------|------|-----|------|----------------------|
| 25.0 - 32.0 | 49.4 | 21.4 | 5.0 | 27.4 | 5.3 |

Nožičky sedlové základna rovná s filcem

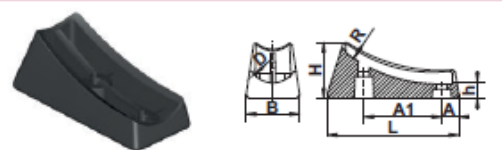
Typ: 249b-034-trubka s filcem
Materiál: PA+filc Barva: černá



| trubka D | L | B | H | A | vrtání \varnothing | výška filcu |
|-------------|------|------|-----|------|----------------------|-------------|
| 25.0 - 32.0 | 49.4 | 21.4 | 5.0 | 27.4 | 5.3 | 4.0 |

Nožičky sedlové oblé

Typ: 221-034-trubka (R)
Materiál: PE Barva: černá



| trubka D | L | B | H | H1 | R | A | A1 |
|----------|------|------|------|-----|------|------|------|
| 22.0 | 71.0 | 23.0 | 30.5 | 6.5 | 90.0 | 9.5 | 42.3 |
| 22.0* | 71.0 | 27.0 | 25.8 | 6.5 | 90.0 | 9.5 | 42.3 |
| 25.0 | 72.5 | 30.0 | 30.2 | 8.3 | 80.0 | 9.5 | 42.3 |
| 32.0 | 75.0 | 32.5 | 30.0 | 8.3 | 96.0 | 12.0 | 28.0 |
| 38.0 | 75.0 | 32.0 | 30.0 | 8.3 | 96.0 | 12.0 | 28.0 |

Poznámka: tyto kluzáky je také možno vyrobit z čirého kopolyesteru
* odlehčené provedení