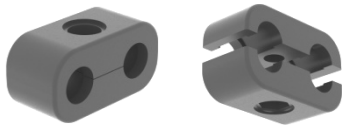
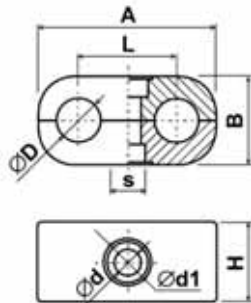


**Spojky trubek souběžných Typ: 485-142-D**  
Materiál: PA; Barva: černá

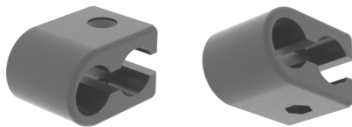


$\varnothing D$	$L$	$A$	$B$	$H$	$\varnothing d$	$\varnothing d1$	$s$
10.0	22.0	40.0	20.0	18.0	5.8	9.0	8.0
26.0	34.0	64.0	30.0	25.5	6.8	10.2	10.0

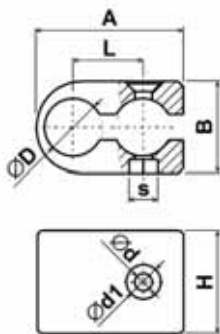


**Poznámka:** Spodní díl s šestihránným otvorem pro matici.

**Spojky trubek souběžných Typ: 485a-142-D**  
Materiál: PA; Barva: černá

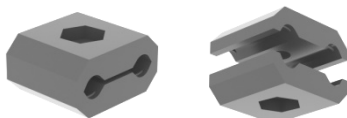


$\varnothing D$	$L$	$A$	$B$	$H$	$\varnothing d$	$\varnothing d1$	$s$
20.0	23.0	51.0	32.0	36.0	6.2	12.2	10.0

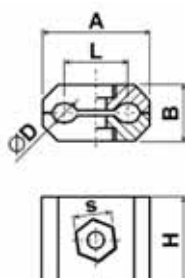


**Poznámka:** Spojky nesmí být při montáži rozevřeny nad jmenovitý průměr trubky +3mm (t.j.23mm).

**Spojky trubek souběžných Typ: 485-517-D**  
Materiál: PP; Barva: černá, bílá



$\varnothing D$	$L$	$A$	$B$	$H$	$s$
5.0-8.0	14.5	24.0	13.0	20.0	8.8



**Poznámka:** Lze dodat i jako montážní sadu s pozinkovaným šroubem M5x10 nebo M5x15 s maticí.